



LANSON PLACE

WATERFRONT SUITES

HONG KONG

欢迎来到香港逸兰苏豪东服务式公寓

位于港岛东海滨，这里是您在繁华闹市中的避世之所



The Wellness Pool
地下

探索周边

港岛东

入住香港逸兰苏豪东服务式公寓，深入探索充满活力的西湾河景点和小区，感受毗邻鲗鱼涌核心商业区的繁盛与精彩热闹的夜晚生活。您可以游走于邻近的宠物公园和海滨长廊放松身心；亦可以在店铺林立的太古城中心买到一切生活所需；在满载文化气息的传统庙宇重拾旧日情怀；在一街之隔的太古坊发掘隐世美食体验。



爱秩序湾海滨公园
從一樓 Gym'brary 向外望的景致



周边景点

美食天堂

位于西湾河的太安楼是别具人气的美食景点，汇集各式各样和远近驰名的港式地道小吃，包括地道的车仔面档、爽口弹牙的鱼蛋烧卖、蛋香四溢的格仔饼等。在公寓附近的港岛东苏豪区，你亦可以找到不同的特色餐厅、主题酒吧和小清新咖啡厅等，必定能一解美食家们对各式美食的口瘾。

地道文化

西湾河、筲箕湾和鲗鱼涌一带是昔日的小渔村，时至今日，区内仍保留当年渔民所建的传统庙宇。您亦可以在筲箕湾避风塘来一趟舢舨之旅。在周末空闲时，不妨前往馆藏丰富的香港电影资料馆，从横跨不同世代的香港经典中怀缅昔日的黄金电影岁月。

健康生活

您可在海滨公园和游乐场缓缓漫步，轻松地沿着港岛东的海岸线走一遍。早上，在西湾河游乐场跟上偶遇的人群一起耍太极；午后，在爱秩序湾公园眺望悠哉的渔船；晚上，在鲗鱼涌海滨长廊凝望着璀璨的香港天际线。



扫描二维码了解更多



苏豪东 - 云集多国料理，
最适合喜欢品尝不同美食的您



您的专属居所

香港逸兰苏豪东服务式公寓座落于港岛东海滨，能饱览广阔无际的海景，周边配套丰富齐全，各类休闲娱乐均近在咫尺。在这里您可以远离烦嚣，享受宁静惬意的生活。我们的公寓单位均坐拥无敌海景，将海天一色的自然景致尽收眼底。公寓内亦设有多个休闲空间，让您随心挑选不同角落，随时随地与其他宾客联谊交流或放松身心。我们的专业团队乐意细听您的所需，让您享受宾至如归的入住体验。



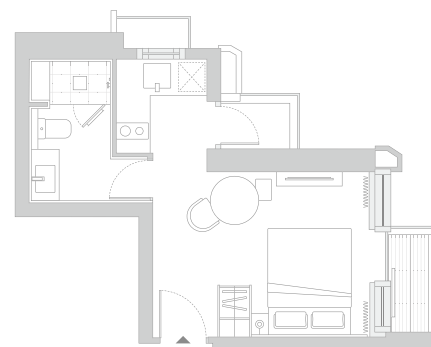
您的个性化居所

开放式单位

若您讲究生活细节和格调，我们的开放式单位正是为您而设。
利落的落地布艺饰面墙、大理石浴室、附设露台的转角开放式厨房，
巧妙的间隔和布局、简朴素净的室内装潢，
均为开放式单位注入写意闲逸的气息，将居家感觉融入每个角落。



客房布局



总面积：345-408平方呎（32-38平方米）

客房设备：电熨斗及烫衣板、保险箱、丝涟床垫、APPELLES 浴室洗漱用品

厨房及餐饮设施：Nespresso 咖啡机及咖啡胶囊、Siemens 厨房电器、Bosch 搅拌机、SMEG 热水壶、Panasonic 电饭煲、Noritake 及 Bernardaud 瓷器、Stolze 杯具及酒具

免责声明：房间布局仅供参考，实际房型配置可能会略有不同，需视乎公寓供应情况而定。



Apple TV 及智能电视



高速光纤网络



iPad 操控智能电视及照明系统



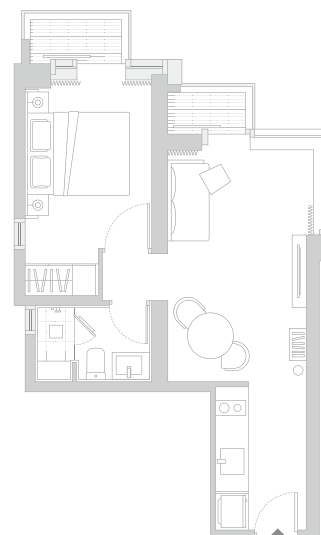
您的个性化居所

一房单位

客厅和露台的每寸空间都弥漫着简约素雅的北欧氛围。无论任何时候，只要躺在舒适的定制沙发椅上，就可以轻松享受窗外海天一色的美景。我们悉心打造的私人起居空间适合计划长居的宾客及来自世界各地的长途旅客。



客房布局



总面积：526-573平方呎（49-53平方米）

客房设备：电熨斗及烫衣板、保险箱、丝涟床垫、APPELLES 浴室洗漱用品

厨房及餐饮设施：Nespresso 咖啡机及咖啡胶囊、Siemens 厨房电器、Bosch 搅拌机、SMEG 热水壶、Panasonic 电饭煲、Noritake 及 Bernardaud 瓷器、Stolze 杯具及酒具

免责声明：房间布局仅供参考，实际房型配置可能会略有不同，需视乎公寓供应情况而定。



Apple TV 及智能电视



高速光纤网络



iPad 操控智能电视及照明系统



洗衣机及干衣机



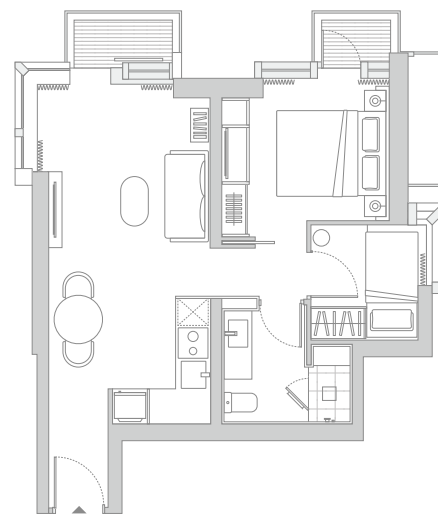
您的个性化居所

两房单位

充满朝气的阳光贯穿落地玻璃窗和露台洒进屋内，营造出份外温馨的氛围。每天早上，您都能从主卧室的露台上欣赏恬静怡人的海港景观。此外，单位内还设有另一间房间，除了让其他家庭成员或宾客入住之外，亦可灵活改为储物间，收纳衣物等私人物品。



客房布局



总面积：665-713平方呎（61-66平方米）

客房设备：电熨斗及烫衣板、保险箱、丝涟床垫、APPELLES 浴室洗漱用品

厨房及餐饮设施：Nespresso 咖啡机及咖啡胶囊、Siemens 厨房电器、Bosch 搅拌机、SMEG 热水壶、Panasonic 电饭煲、Noritake 及 Bernardaud 瓷器、Stolze 杯具及酒具

免责声明：房间布局仅供参考，实际房型配置可能会略有不同，需视乎公寓供应情况而定。



Apple TV 及智能电视



高速光纤网络



iPad 操控智能电视及照明系统



迷你酒窖



洗衣机及干衣机



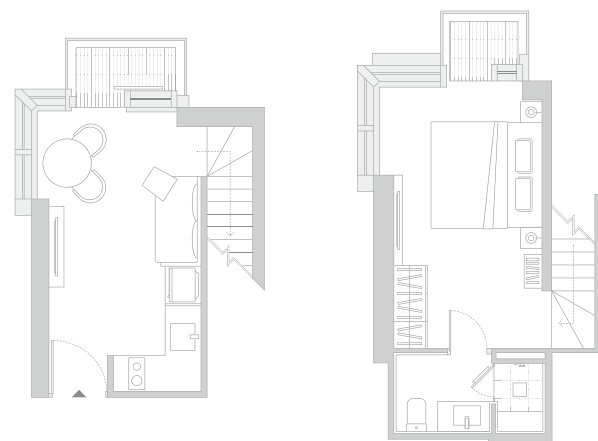
您的个性化居所

一房复式单位

一房复式单位的客厅装潢温馨别致，而且备有多项娱乐设备，方便您随时招待三五知己。客厅旁边设有一个设备齐全的小厨房，让您轻松料理一日三餐。走到上层或下层是主卧室和大理石浴室，设有大落地玻璃窗户的卧室更配备高级床上用品，让您在宁静的晚上彻底放松酣睡。



客房布局



客廳

臥室

总面积：623-706平方呎（58-66平方米）

客房设备：电熨斗及烫衣板、保险箱、丝涟床垫、APPELLES 浴室洗漱用品

厨房及餐饮设施：Nespresso 咖啡机及咖啡胶囊、Siemens 厨房电器、Bosch 搅拌机、SMEG 热水壶、Panasonic 电饭煲、Noritake 及 Bernardaud 瓷器、Stolze 杯具及酒具


Apple TV 及智能电视


高速光纤网络


iPad 操控智能电视及照明系统


洗衣机及干衣机

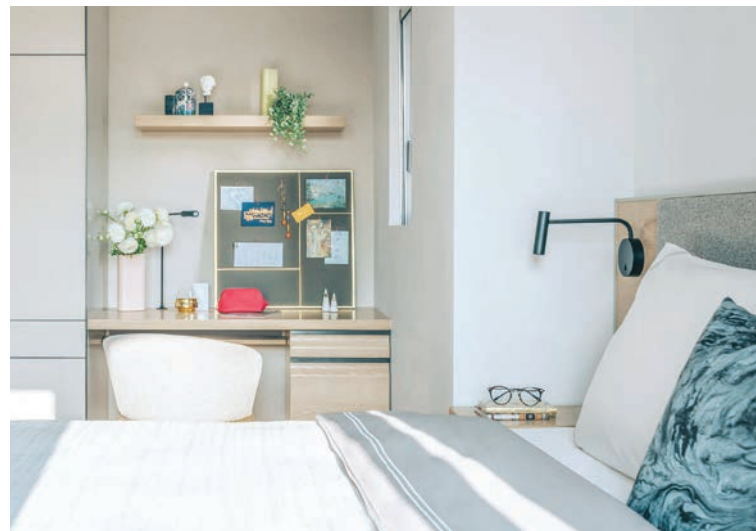
免责声明：房间布局仅供参考，实际房型配置可能会略有不同，需视乎公寓供应情况而定。



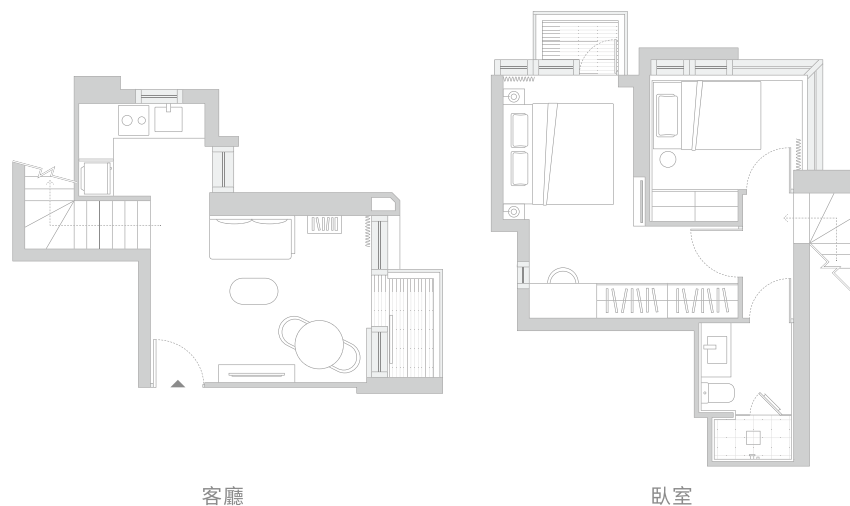
您的个性化居所

两房复式单位

甫踏进公寓，就是连接着露台，配备小型餐桌的客饭厅空间，
沿楼梯走向下层，分别是主卧室、客房和浴室。
主卧室设有偌大的衣柜空间和办公桌，让您轻松收纳
个人物品和处理公务。



客房布局



总面积：852-916平方呎（79-85平方米）

客房设备：电熨斗及烫衣板、保险箱、丝涟床垫、APPELLES 浴室洗漱用品

厨房及餐饮设施：Nespresso 咖啡机及咖啡胶囊、Siemens 厨房电器、Bosch 搅拌机、
SMEG 热水壶、Panasonic 电饭煲、Noritake 及 Bernardaud 瓷器、Stolze 杯具及酒具

 Apple TV 及智能电视

 高速光纤网络

 iPad 操控智能电视
及照明系统

 迷你酒窖

 洗衣机及干衣机

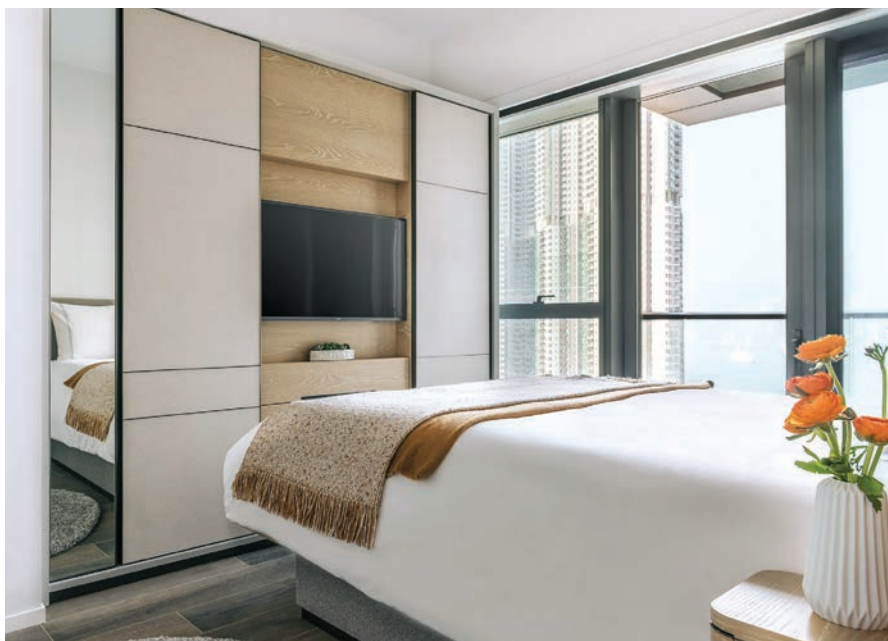
免责声明：房间布局仅供参考，实际房型配置可能会略有不同，需视乎公寓供应情况而定。



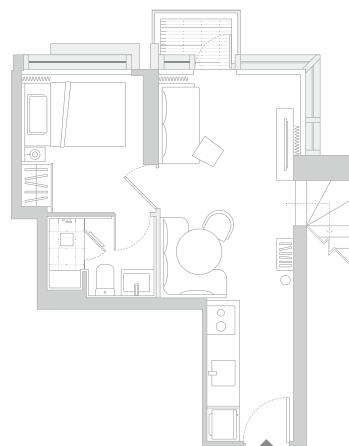
您的个性化居所

两房半复式单位

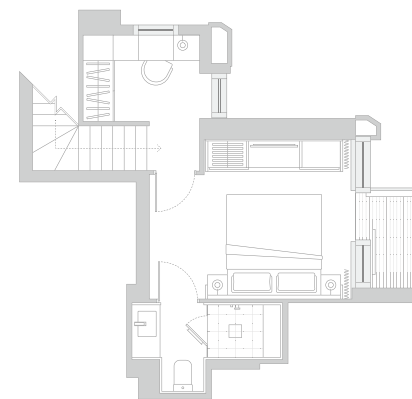
两房半复式单位最获二至三人小家庭的钟爱。不论是与伴侣同住或是带同年幼子女入住，这里的设计、布局和间隔，都可以满足拥有高尚生活品味的您。这里有精心定制的木制家具，清新淡雅的内饰装潢，偌大的收纳衣柜，宽敞明亮的浴室以及结合新科技的智能家居系统等。



客房布局



客廳及臥室



臥室

总面积：949平方呎（88平方米）

客房设备：电熨斗及烫衣板、保险箱、丝涟床垫、APPELLES 浴室洗漱用品

厨房及餐饮设施：Nespresso 咖啡机及咖啡胶囊、Siemens 厨房电器、Bosch 搅拌机、SMEG 热水壶、Panasonic 电饭煲、Noritake 及 Bernardaud 瓷器、Stolze 杯具及酒具

免责声明：房间布局仅供参考，实际房型配置可能会略有不同，需视乎公寓供应情况而定。



Apple TV 及智能电视



高速光纤网络



iPad 操控智能电视及照明系统



迷你酒窖



洗衣机及干衣机



您的延伸客厅

住进公寓，发现另一个美好世界。作为您繁华闹市中的宁静绿洲，公寓提供各个多功能场所及休闲设施，让您可轻松地与其他住客联谊交流。位于地下的Lounge是您的延伸客厅。这里早上设有外带早餐供应，黄昏则会提供咖啡、鸡尾酒和佐酒小食等，让您与邻舍开怀畅饮，在惬意氛围下享受美好的夜晚。



设施及服务

我们提供一系列的宾客服务和康乐设施，包括健身房和室外健身池，让您每日均可享受高质量生活。早上，您可从Lounge拿一份外带早餐，为新一天注满力量。然后乘坐我们的班车前往主要商业区上班。黄昏后，回到公寓享受我们特意为您而设的鸡尾酒及佐酒小食，与邻舍开怀畅饮，尽情放松。晚上，您可以到健身房锻炼身体，如您需要聘请私人教练，我们也乐意为您推荐。

Lounge

您可以在Lounge内尽情放松和结识新朋友。每天送上的早餐美点，让您精力充沛地展开新的一天；黄昏鸡尾酒和佐酒小食，让宾客回家后尽情放松身心。

Gym'brary

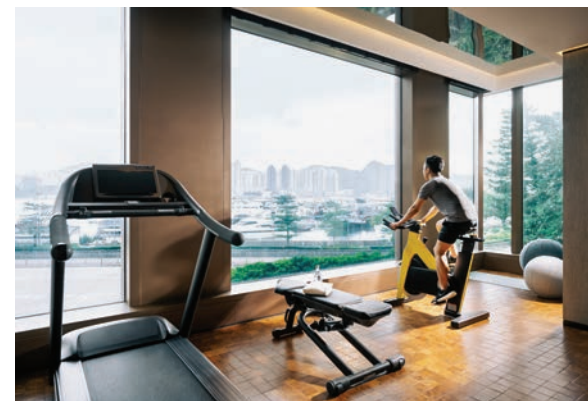
我们的24小时健身房暨图书馆设有精选的书籍和杂志库，并提供最尖端的负重训练设备和按需提供私人训练，使您进行全面的身心锻炼。

Wellness Pool

在配备喷射式水疗功能的室外Wellness Pool中放松身心，释放压力。无论是享受舒适的日光浴，还是筹办烧烤聚会，室外的私人池畔空间都是您的理想场所。

Yoga'rden

您可以在Yoga'rden通过瑜伽和冥想来调节身心。我们亦可以安排资深瑜伽教练为您提供指导，助您掌握适当的放松技巧和瑜伽姿势。



交通配套

畅游香港

在香港逸兰苏豪东服务式公寓展开您的香港探索之旅。公寓地理位置优越，交通便利，步行至港铁西湾河站及筲箕湾站只需7至10分钟。您可以乘坐港铁，轻松畅游香港众多游玩景点。您亦可乘坐电车，欣赏由港岛东至港岛西的繁华风景，或搭乘渡轮前往观塘商业区。



西湾河

由公寓步行7分钟
至港铁站

西湾河汇集各式各样和远近闻名的地道街头美食。在公寓附近的港岛东苏豪区也有各式特色餐厅、主题酒吧和咖啡厅等。

太古城

乘坐地铁3分钟

香港最大的购物中心之一——太古城中心，提供全方位购物、餐饮和艺术体验。

鲗鱼涌

乘坐地铁5分钟

港岛东的主要商业区，近年吸引大批新兴金融、媒体及创意企业进驻。

铜锣湾

乘坐地铁15分钟

香港的购物天堂，无论是国际时尚品牌、潮流精品、米芝莲星级食府、还是全港岛区最大的公园，您都可以一一在这里找到。

金钟

乘坐地铁16分钟

除了是办公大楼及购物商场的所在地，金钟也是南港岛线的交汇处，让您可轻松到达海洋公园及南港岛的美丽海岸。

中环

乘坐地铁20分钟

香港最核心的商业区。您可前往著名的兰桂坊小酌一杯，也可探索香港最珍贵的文化瑰宝如大馆、「古董街」荷李活道和艺穗会等。

有用信息

交通

港铁
mtr.com.hk

九巴
kmb.hk

城巴/新巴
bravobus.com.hk

香港电车
hktramways.com

旅遊資訊

香港旅游发展局
discoverhongkong.com

香港天文台
hko.gov.hk

香港逸兰苏豪东服务式公寓
香港筲箕湾爱德街1号

+852 2178 2288
enquiry.wfhk@lansonplace.com



扫描二维码到公寓网站查看更多

lansonplace.com